

## RECTIFICACIÓN, TORNO, SOLDADURA, MECÁNICA Y AJUSTES

Especialistas en Reconstrucción Naviera, Diesel y Gasolina

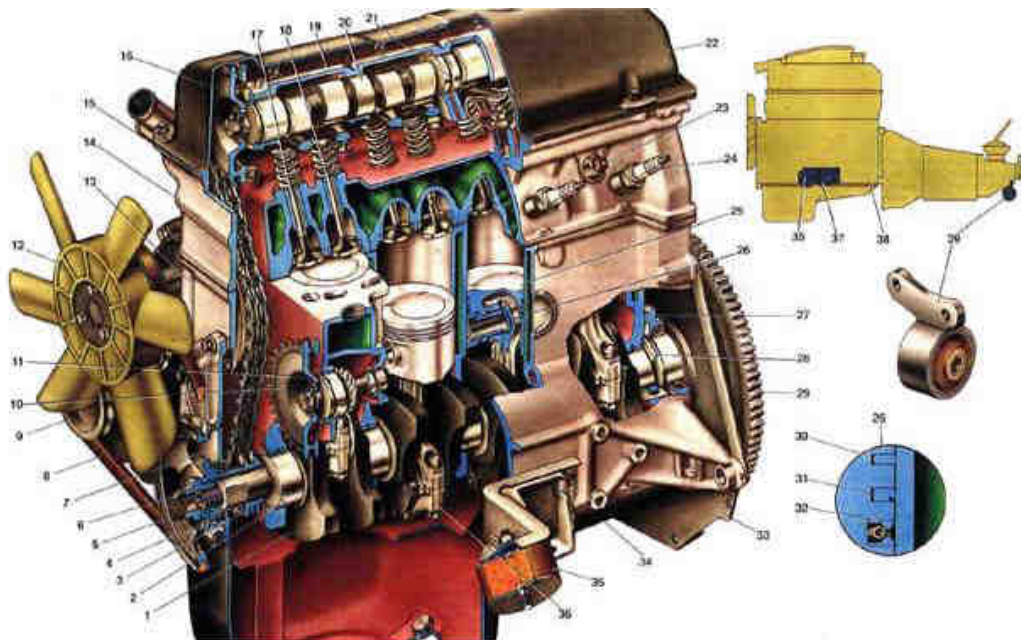
### NUESTROS SERVICIOS. AJUSTES



Un ajuste de motor equivale a desmontarlo y enviarlo a rectificar varias cosas:

- Cigüeñal.
- Árbol de levas
- Plano del block motor.
- Pistones.
- Aros.
- Cojinetes de biela y bancada.
- Retenes y empaquetaduras.
- Se repara la culata.
- Valvulas.
- Accesorios (motor de arranque, alternador, embrague, etc.)

y de ser necesario se reemplaza la bomba de aceite y la de agua, correas etc..

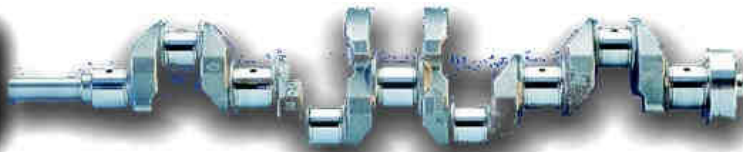


Altamirano No. 1078 Veracruz, Veracruz, México

(229) 931.28.20, 931.28.30, FAX: 932.3661

Nextel: 52\*234834\*4

[www.cigvannorman.com.mx](http://www.cigvannorman.com.mx), [atencionclientes@cigvannorman.com.mx](mailto:atencionclientes@cigvannorman.com.mx)



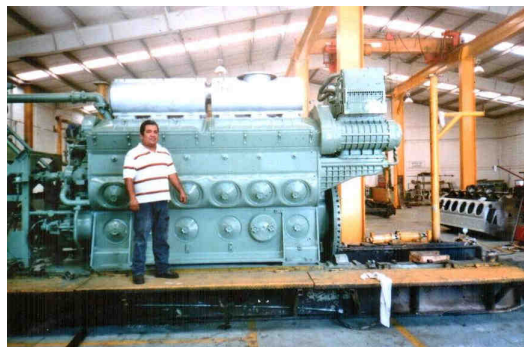
## RECTIFICACIÓN, TORNO, SOLDADURA, MECÁNICA Y AJUSTES

Especialistas en Reconstrucción Naviera, Diesel y Gasolina



En nuestro taller, utilizamos las maquinas y herramientas especializadas que en ningún otro lugar tienen. El mantenimiento de su motor, está garantizado con nuestras estrictas normas de trabajo.

Desde motores de Automovil hasta motores de buques , estamos capacitados par atender sus necesidades ya sea en Nuestro taller o en su fabrica o empresa.



Fin del Documento  
2012-08-09



Para más información visítenos en  
Fuente original del texto: pág. Facebook Van Norman.



Altamirano No. 1078 Veracruz, Veracruz, México  
(229) 931.28.20, 931.28.30, FAX: 932.3661  
Nextel: 52\*234834\*4

[www.cigvannorman.com.mx](http://www.cigvannorman.com.mx), [atencionclientes@cigvannorman.com.mx](mailto:atencionclientes@cigvannorman.com.mx)